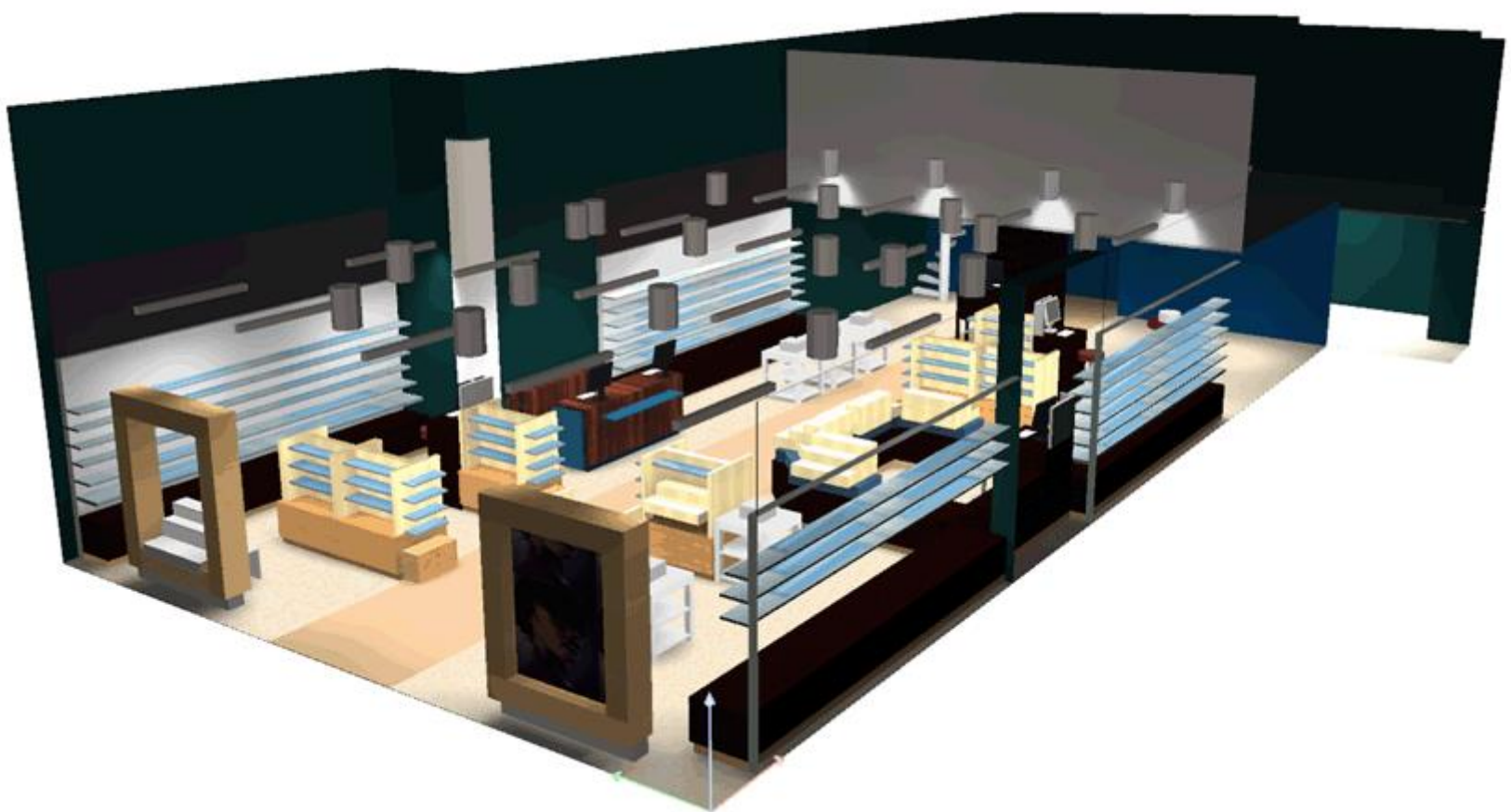




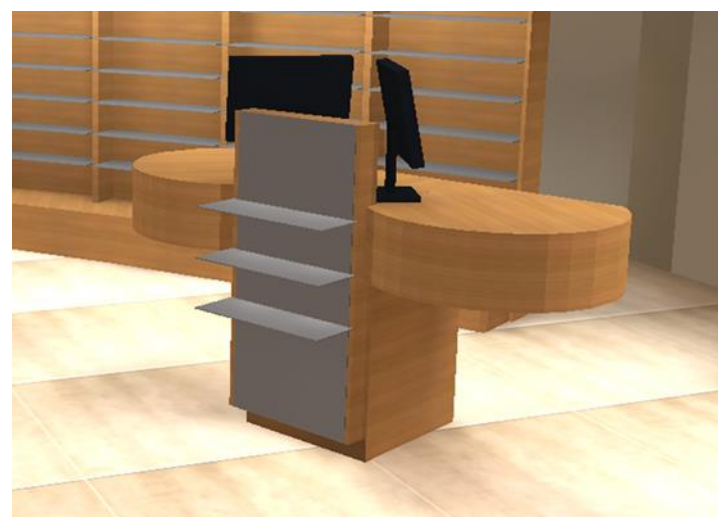
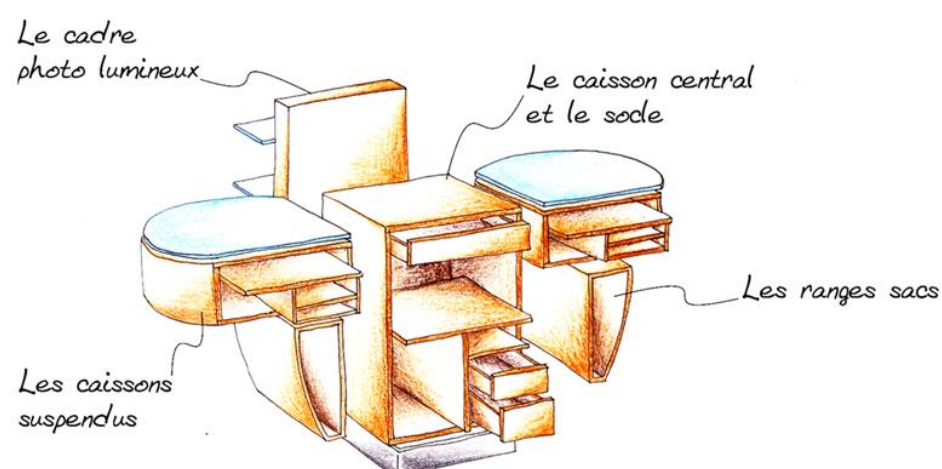
ENTRER EN BTS
Etude et Réalisation Agencement
AU LYCEE PROFESSIONNEL DE
L'AMEUBLEMENT
A REVEL



Titulaire d'un baccalauréat technologique ou professionnel avec une dominante dans le domaine de l'architecture et de la construction, de l'agencement, du bois, ou d'une M.A.N.A., cette formation vous permettra d'acquérir des compétences solides dans le domaine de la **conception second œuvre multi-matériaux pour des agencements intérieurs (bâtiments commerciaux, bateaux et avions de luxe) et la gestion de chantier.**

Vous pourrez alors vous intégrer dans une équipe afin de :

- Participer à l'élaboration de solutions technologiques pour un projet piloté par un architecte, ou architecte d'intérieur, à partir d'un cahier des charges.
- élaborer des documents techniques (plans 3D, rendu perspective colorisé d'ambiance) permettant au client d'imaginer son futur environnement.
- Assurer une veille technologique sur l'évolution des produits et de la réglementation dans le domaine du second œuvre du bâtiment.
- Enfin, dialoguer, prévoir, organiser et piloter les corps de métier en liaison avec les chantiers d'agencement.



Les débouchés sont donc multiples :

- . Bureaux d'architecte,
- . Entreprise d'agencement, dans des secteurs d'activités liés au second œuvre du bâtiment et à l'architecture dans le secteur commercial ...

C'est un profil de BTS très recherché par les entreprises

Contenu professionnel de la formation

Vous complèterez vos connaissances dans des domaines aussi variés que la CAO 3D (Conception assistée par ordinateur), la technologie second œuvre (sols, murs, plafonds, menuiseries, escaliers, éclairagisme, mobilier d'agencement), l'architecture, les techniques de l'habitat, la réglementation du bâtiment,... Vous aborderez des techniques modernes de rendu 3D d'aide à la vente : logiciel d'éclairagisme, Logiciel de retouche photo...

Les cours et travaux pratiques sont complétés par un stage en milieu professionnel d'une durée de 8 à 10 semaines en fin de première année, avec obligation d'étude de chantier.

En deuxième année, l'étude de cas techniques et complexes se déroule au cours du premier semestre. A partir de janvier l'examen débute avec un projet technique d'agencement issu de cas réel établis par un cabinet d'architecte, sans doute la partie la plus valorisante de la formation.

Horaires

	Première année	Deuxième année
Culture Générale et Expression Française	2	2
Mathématiques	2	2
Langue Vivante Étrangère : Anglais	2	2
Sciences Physiques	2	2
Économie et gestion des Entreprises	1	1
Arts, civilisations– Techniques de l'habitat...	2	2
Arts appliqués - Expression plastique - Architecture Intérieure	2	2
Mécanique Appliquée (RDM)	2	2
Bureau d'étude:	16	16
Technologie de Spécialité	2	2
Enseignement Facultatif: Architecture	2	2
TOTAL	35h	35h

Qualités requises

Dynamisme, esprit d'équipe, curiosité technologique, sont indispensables.

Goût des réalisations concrètes, maîtrise des phases d'adaptation spécifiques aux chantiers.



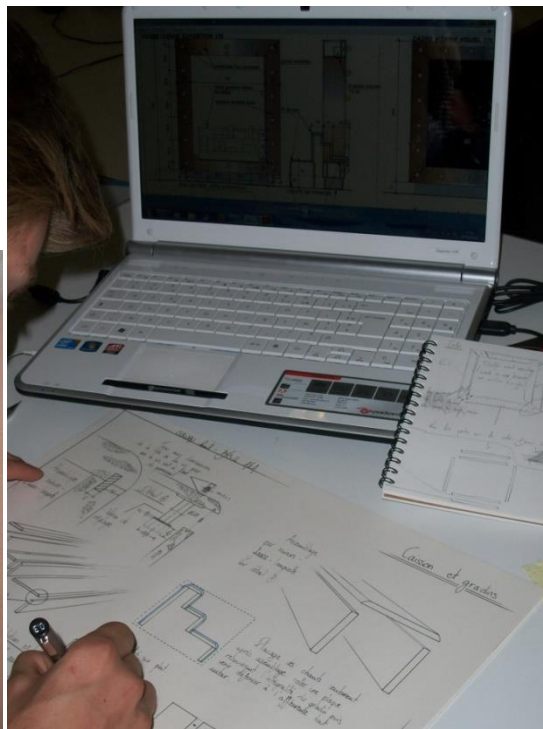
Poursuites d'études

Licences professionnelles Gestion de Projet en PME PMI (Albi-Revel) dont:

- Eco conception Bois et Ameublement,
- chargé d'affaire en agencement,
- autres licences ...
- Écoles d'éclairagisme, de signalétique,
- Institut supérieur de management des industries du bois (ISMIB)
- Autres écoles supérieure....
- Écoles d'architectes : places limitées en seconde année, admission sur concours ...

Procédure d'admission

Portail d'admission : <https://gestion.parcoursup.fr>



Possibilité de loger à l'internat

LYCEE PROFESSIONNEL DE L'AMEUBLEMENT

1 RUE ANDRE-CHARLES BOULLE, 31250 REVEL

TEL: 05 61 83 57 49

<https://ameublement-revel.mon-ent-occitanie.fr/>

Email: 0310088C@ac-toulouse.fr